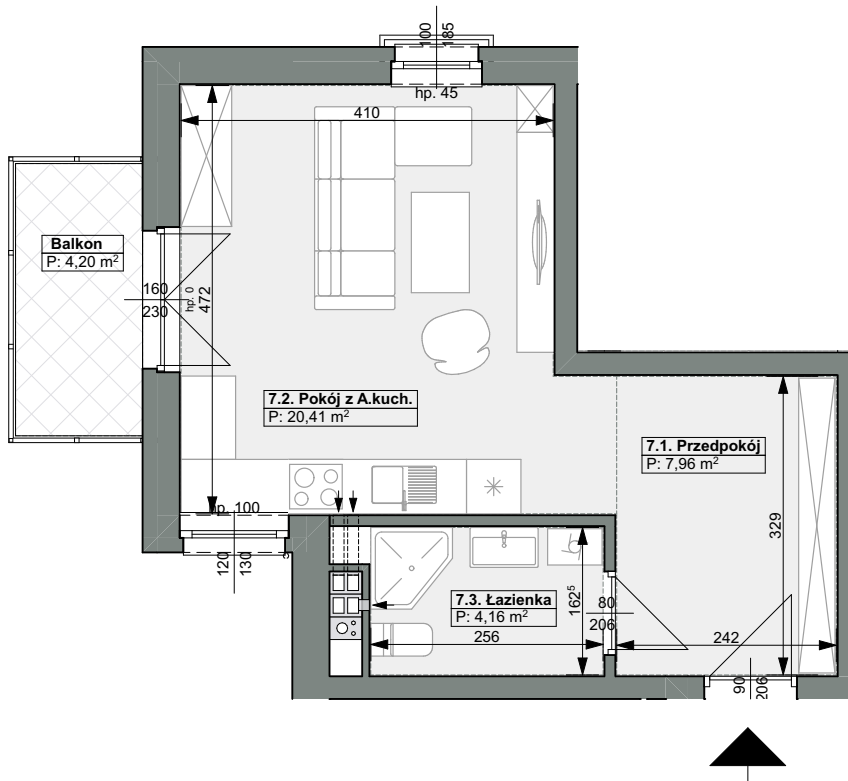
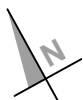


Zabudowa Mieszkaniowa Wielorodzinna przy ul. Barlickiego 2G w Świnoujściu
BUDYNEK NR2 - PIERWSZY ETAP INWESTYCJI

LOKAL MIESZKALNY NR7 pow. 32,53 m²
 (kondygnacja: parter)



7.1. Przedpokój	7,96 m ²
7.2. Pokój z aneksem kuch.	20,41 m ²
7.3. Łazienka	4,16 m ²
	32,53 m²
Balkon	4,20 m ²

